



## INNOVATÍV ÉPÍTŐELEM

SIP PANEL technológia következő szintje az A1 tűzrendészeti besorolású MgO (magnézium oxid) héjazattal előállított MgO SIP építőelem.

- 1300°C fokon 180 percig ellenáll a nyílt lángnak.
  - 100%-ban vízálló, ideális párás környezetbe.
  - 100%-ban kloridmentes.
  - Környezetbarát gyártási technológiával készül.
- Maximálisan ellenáll a rothadásnak, penészesnek, baktériumoknak és rovaroknak.
- Rendkívüli hangszigetelő képességekkel rendelkezik.
  - Könnyű építőipari elem 36kg/tábla.



Földmunka, sávalap kiásása 90 cm mélységben 30 cm szélességben



Lábazat építése 1 sor magas 20-as zsalukőből

2 db 8 mm-es vízszintes vasalás a zsalutégla közé

Lábazat szigetelése 5 cm XPS szigetelés



Szennyvíz csövek elhelyezése

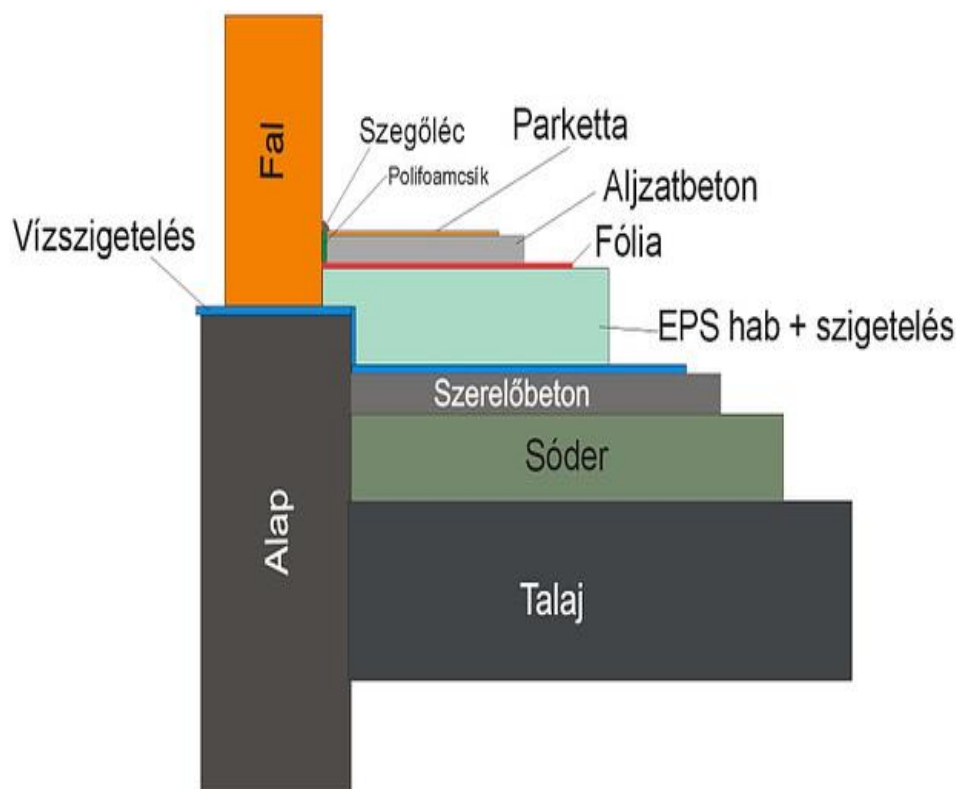
Tömörített töltőföld



Szerelőbetonozás 12 cm vastagságban

Vasalás 6-os vasháló 15x15 cm-es osztással

Szerelőbeton vízszigetelése bitumenes lemezzel, szigetelése 12 cm lépésálló EPS szigeteléssel



Aljzatbetonozás estrich betonból 7-8 cm vastagságban

Vasalás 4 mm-es vasháló 15x15 cm-es osztással





### Modern SIP Panel

- 1 cm vastag MgO lap
- 14 cm vastag EPS 80
- Grafitos szigetelés
- 1 cm vastag MgO lap



### Szeglemezes rácsos tartó tetőszerkezet



### Válaszfal

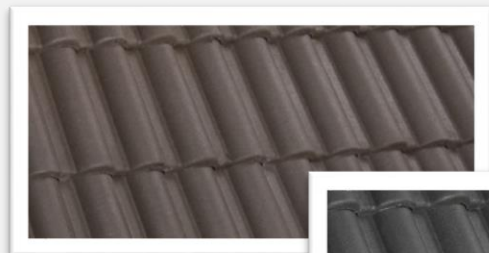
- 5x10 cm vastag falszerkezet
- üveggyapot szigetelés



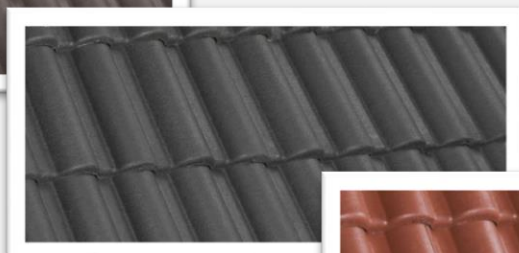
### Farost befújt szigetelés 25-30 cm vastagságban



Tetőfedés Bramac termékcsalád betoncserepeivel



Barna



Antracit

Rubinvörös

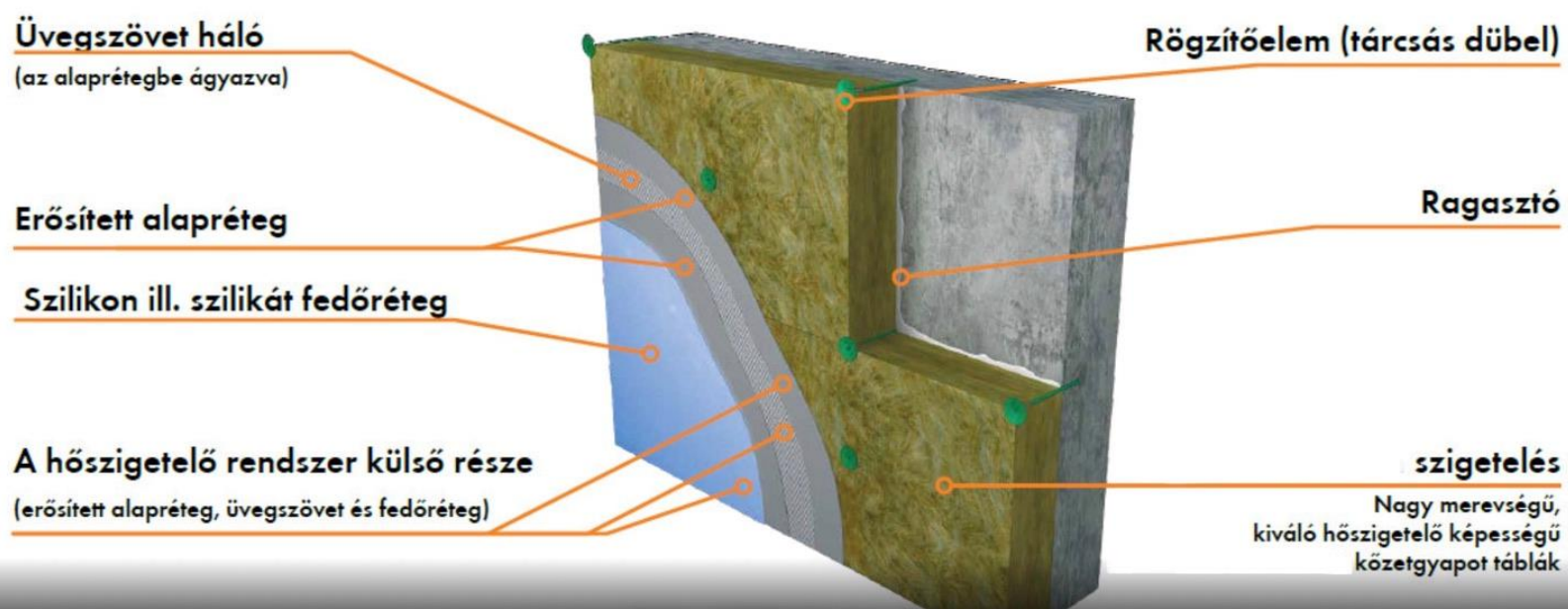


Téglavörös

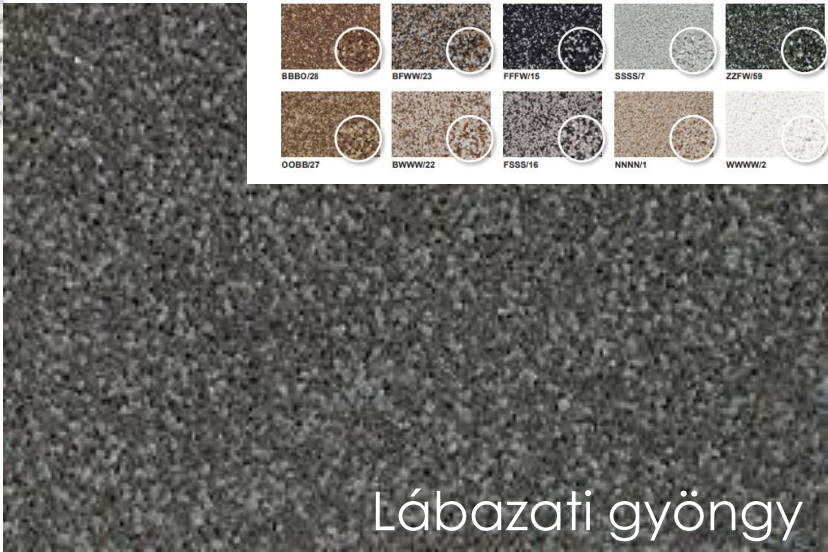
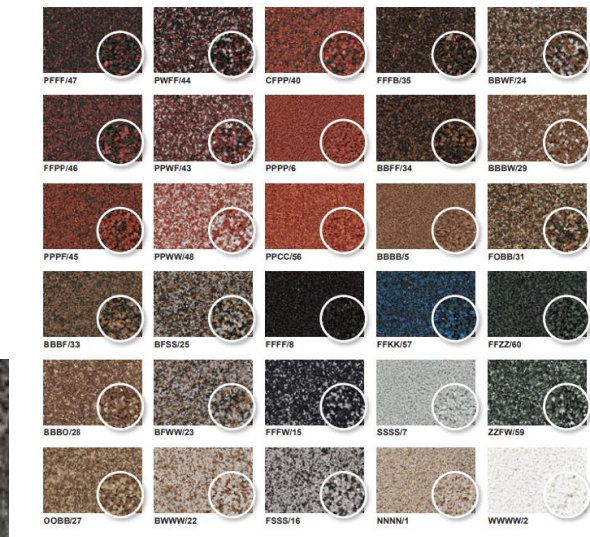


Színazonos ereszcsonna  
Horganyzott vápalemez  
Ereszalja lambériázása,  
2 réteg lazúrfestéssel

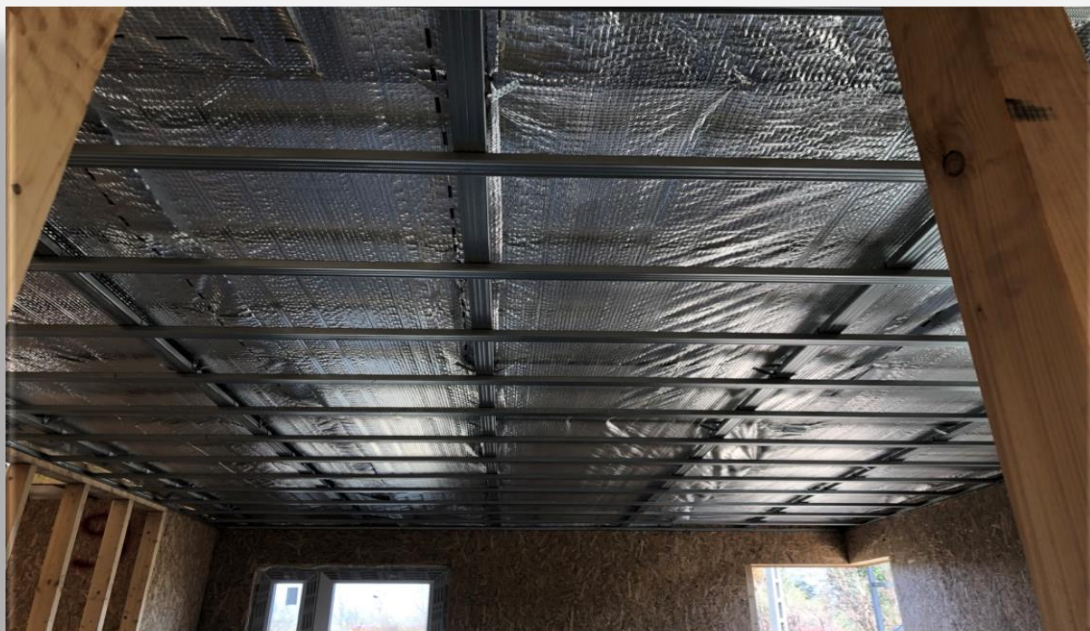




- 100 mm homlokzati Kőzetgyapot tábla
- Üvegszövet háló EPS ragasztóval rögzítve
- Alapozás
- 1,5 mm vastag színvakolat pasztell színben





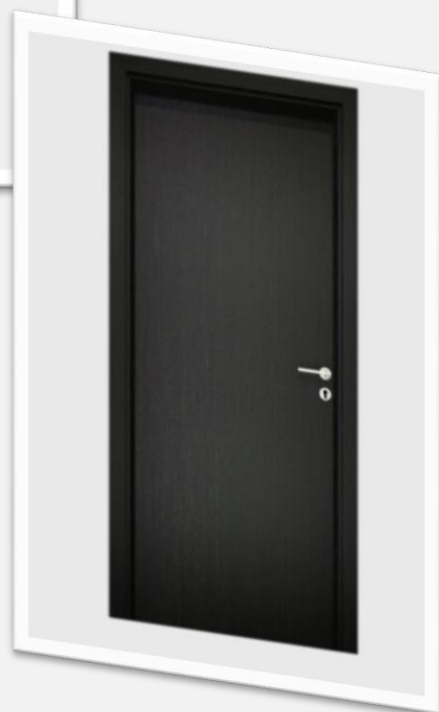
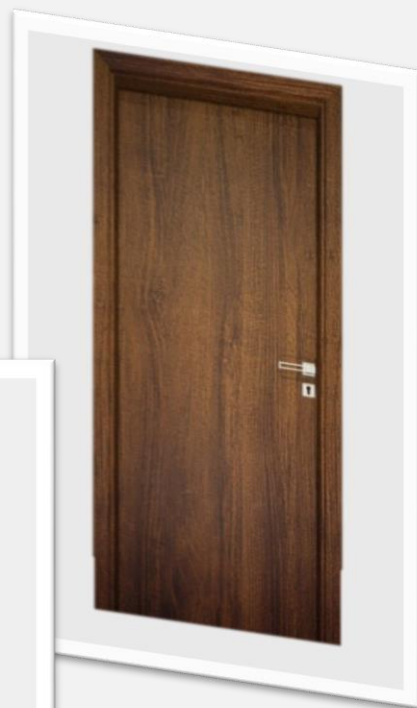


- Födémén hőtükrös párazáró fólia kerül rögzítésre
  - 60 mm CD profil acélszerkezetes álmennyezet
  - 12,5 mm RF gipszkarton
  - 60x60 cm fém revíziós ajtó (létra nélkül)
- 
- Főfalak illesztéseire légtömörség szalag és párazáró fólia kerül
  - 3 cm Bramac lécs (légrés)
  - 1,5 cm RF tűzgátló gipszkarton borítás
  - Válaszfalak mindkét oldalán 1-1 rtg. RF gipszkartont borítás
  - Éleken élvédőt használunk



Utólag szerelhető nyíló beltéri ajtókat építünk be

Az ajtók nettó 70 000 Ft/db értékben választhatók  
kilinccsel együtt





## Használati víz

- A vízvezeték 5 rétegű csővel készül, melyet az aljzatszigetelésben és a fal vázszerkezetében történik.
- Az egymáshoz való kötést csőroppantó géppel és a hozzá tartozó kötőelemekkel valósítjuk meg.
- Hálózati melegvizet 100 literes hőszivattyús vízmelegítő biztosítja.



## Szennyvíz

- Wc esetében 110 mm-es PVC csövekkel
- Mosdók, kádak lefolyó rendszere 50 mm PVC csövekkel
- A kötések tokos gumikötésekkel csatlakoznak
- Szennyvíz bekötése ház és szennyvíz óra között 5 m-ig



Mosógép és mosogatógép részére, falba szerelt vízvételi valamint vízelvezetési lehetőséget építünk ki.

Épített zuhanyfülkét tartalmaz ajánlatunk.  
Saniterek nettó 400 000 Ft értékig választhatók  
(wc, mosdó, kád, csaptelepek, zuhanyfal)

## Fűtésrendszer

- Elektromos kazán
- Vizes padlófűtés



Födémszerkezetben vezetjük el a kábeleket és helyezzük el a kötő-és szerelődobozokat

MBCU kábeleket használunk

Legrand Valena Life típusú szerelvényeket építünk be

Villany bekötése ház és villanyóra között 5 m-ig



Alap szerelvények listája:

- Konyha, étkező, fürdőszoba, háztartási helyiség, kamra:  
1 db kapcsoló, 1 db lámpakiállítás, 3 db konnektor
- Szoba, nappali:  
1 db kapcsoló, 1 db lámpakiállítás, 3 db konnektor,  
tv és internet csatlakozó
- Wc, gardrób, előszoba, folyosó, belépőnél kint:  
1 db kapcsoló, 1 db lámpakiállítás







A gipszkarton felületeket gletteljük, a pozitív éleken élvédőket, a negatív éleken üvegszövet hálót alkalmazunk.

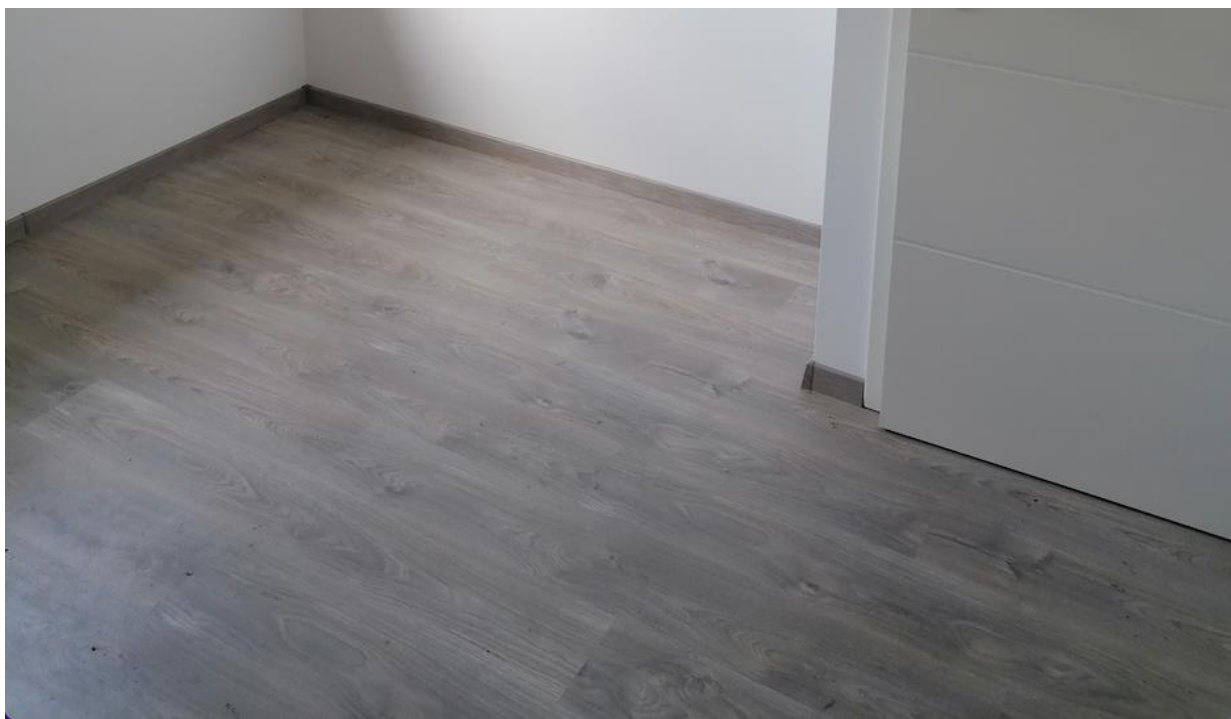
A glettelt felületet 3 soron festjük (1 sor fehér, 2 sor szín).



- Hidegburkolat nettó 5500 Ft/nm 30x30 csempeméret, hálós lerakás
- Segédanyagokat (ragasztó, fugázó, élvédő) biztosítjuk
- Hidegburkolatos helyiségek:  
kamra, konyha, fürdő, wc, háztartási helyiség
- Hidegburkolatos helyiségek 210 cm magasságig burkolva:  
fürdőszoba, wc
- Hidegburkolatos helyiségek 150 cm magasságig burkolva:  
kamra, háztartási helyiség



- Laminált lap, alátét fóliával nettó 5500 Ft/nm
- Szegők, sarokelemek, toldók nettó 1000 Ft/m
- Melegburkolatos helyiségek:  
nappali, szoba, gardrób







6 légkamrás, 3 rétegű üvegezésű fehér műanyag nyílászárók kerülnek beépítésre

Az üveg  $U=0,7W/m^2K$  szigetelési értékkel rendelkezik

Bejárati ajtó 5 ponton záródó acélszerkezetű ajtó, műanyag dekorpanellel

Bejárati ajtó nettó 200 000 Ft értékig választható

Kívül extrudált alumínium párkány  
Belül fehér műanyag párkány



## 3,5 kw inverteres klíma



## Fehér műanyag redőny az ablakokra





## Várható egyéb kiadások listája és költségviselője

- Építésztervezés: típusházainknál nincs, egyedi tervezésnél külön árajánlat alapján a Megrendelő költsége
- Elektromos kiviteli terv: típusházainknál nincs, egyedi tervezésnél külön árajánlat alapján a Megrendelő költsége
- Statika: típusházainknál nincs, egyedi tervezésnél külön árajánlat alapján a Megrendelő költsége
- Gépészterv: típusházainknál nincs, egyedi tervezésnél külön árajánlat alapján a Megrendelő költsége
- Tervezői művezetés: nettó 250 000 Ft Megrendelő költsége
- Szerelőbeton alsó-belső réteg szigetelése: 300 000 Ft Megrendelő költsége
- Statikus által előírt vasalat: nettó 300 000 Ft-350 000 Ft Megrendelő költsége
- Használatbavételi engedély ügyintézése: Megrendelő költsége
- Tábori Wc: nettó 40 000 Ft Megrendelő költsége
- Gázterv: nettó 50 000 Ft – 100 000 Ft Megrendelő költsége
- Kitűzés: Megrendelő költsége
- Szemét elszállítás: Kivitelező költsége

## Várható az építkezést érintő kiadások a tapasztalataink alapján hangsúlyozottan becsült adatok:

- Utólagos termódosítás költsége: nettó 200 000 Ft/alkalom  
Megrendelőt terheli
- Megrendelői visszalépés esetén a teljes tervdokumentáció költségének a kifizetése a Megrendelőt terheli
- Talajmechanika: nettó 150 000 Ft – 200 000 Ft Megrendelő költsége, ez minden esetben kell!
- Tulajdoni lap: 6 500 Ft Megrendelő költsége
- Térképmásolat: 3 000 Ft Megrendelő költsége
- Felrajzolás a térképre OÉNY-be: nettó 100 000 Ft Megrendelő költsége, minden esetben kell!
- Energetikai tanúsítvány Megrendelő költsége, minden esetben kell!
- Kéményengedélyeztetési díj Megrendelő költsége
- Közmű rácsatlakozás Megrendelő költsége
- Közművel házhoz elvezetése nettó 200 000 Ft – 600 000 Ft/közmű  
Megrendelő költsége, minden esetben kell!
- Humusz eltolás: kb. nettó 50 000 Ft (a ház méretétől függ) Megrendelő költsége
- Talajcsere a talajmechanikai szakvélemény alapján nettó 400 000 Ft – 500 000 Ft Megrendelő költsége
- Gázkazán beüzemelés nettó 20 000 Ft – 40 000 Ft Megrendelő költsége

## Várható az építkezést érintő kiadások a tapasztalataink alapján hangsúlyozottan becült adatok:

- Gáz szelep a főzőlaphoz nettó 200 000 Ft– 250 000 Ft Megrendelő költsége
- Szakhatósági díjak, ha szükséges: nettó 20 000 Ft – 70 000 Ft/szakhatóság Megrendelő költsége
- Konyhabútor, gépekkel: nettó 1 000 000 Ft – 2 000 000 Ft Megrendelő költsége
- Lámpatestek (típusfüggő): nettó 100 000 Ft – 200 000 Ft Megrendelő költsége
- Nyílászáró színelár: a fehér nyílászáró összegének kb. 30%-a, nettó 300 000 Ft - 1 000 000 Ft Megrendelő költsége
- Garázskapu színelár nettó 100 000 Ft – 300 000 Ft Megrendelő költsége
- Beltéri ajtó, kilincs felár (típusfüggő): nettó 0 – 500 000 Ft Megrendelő költsége
- Bejárati ajtó felár (típusfüggő): nettó 0 Ft – 500 000 Ft Megrendelő költsége
- Cserép típus, színelár nettó 300 000 – 500 000 Ft Megrendelő költsége
- Vápalemez színelár nettó 10 000 – 50 000 Ft Megrendelő költsége
- Gépészeti pluszmunka, esetenként: nettó 200 000 – 1 000 000 Ft Megrendelő költsége
- Villanszerelési pluszmunka, esetenként: nettó 100 000 – 800 000 Ft Megrendelő költsége



## Várható az építkezést érintő kiadások a tapasztalataink alapján hangsúlyozottan becült adatok:

- Nemesvakolat felár, színfüggő: nettó 0 – 300 000 Ft Megrendelő költsége
- Burkolási pluszmunka esetneként: nettó 0 – 200 000 Ft Megrendelő költsége
- Plusz 1 sor lábazat emelése Megrendelő költsége
- Rejtett redőnytök fogadó kialakítása: nettó 300 000 Ft Megrendelő költsége
- Rejtett redőny szerkezet a fenti kialakításhoz nettó 500 000 Ft Megrendelő költsége
- 10 nm-es nyitott terasz simított beton felülettel burkolás nélkül nettó 600 000 Ft Megrendelő költsége
- 10 nm-es fedett terasz burkolással, fa pergolával nettó 1 600 000 Ft Megrendelő költsége